

به نام خدا

راهنمای تنظیم دستگاه های کاربری برای استفاده از سامانه اتوماسیون اداری

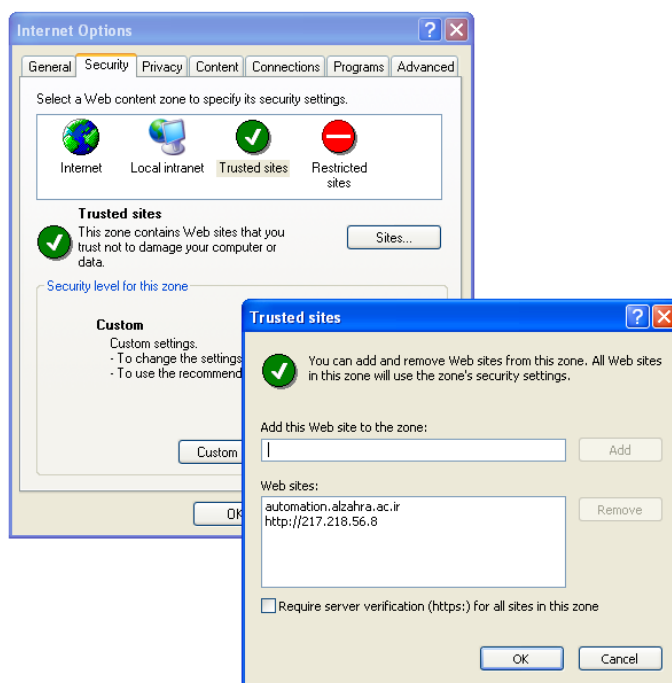
۱. مرورگر اینترنت اکسپلورر را باز کنید.

۲. از سربرگ Tools مسیر زیر را دنبال کنید

Tools → Internet Options → Security → Trusted Sites

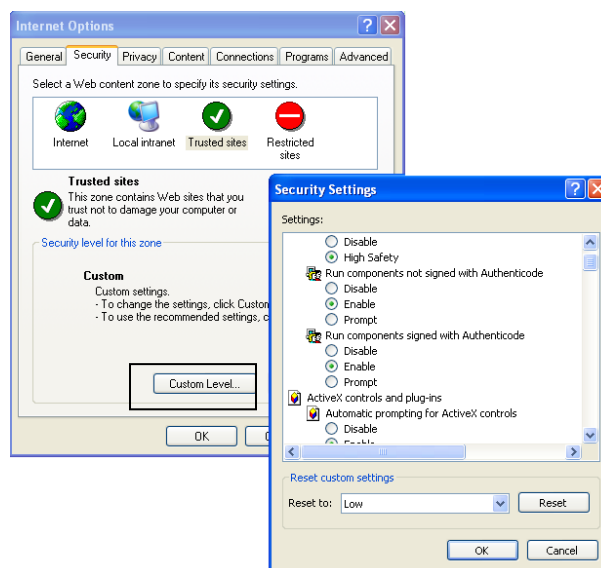
حال بر روی دگمه Sites کلیک کنید تا وارد پنجره Trusted Sites شوید.

۳. در پنجره Trusted Sites ، تیک عبارت Require server verification را برداشته و سپس در قسمت Add this web site to the zone آدرس automation.alzahra.ac.ir را وارد نموده و بر روی دگمه Add کلیک کنید تا آدرس مذکور به لیست وب سایتها اضافه شود، سپس بر روی دگمه OK کلیک نمایید.
مطابق شکل :



۴. حال مطابق شکل زیر بر روی دگمه Custom Level کلیک کنید و وارد پنجره Security setting شوید و در این پنجره گزینه های زیر را فعال (Enable) کنید:

- * Initialize and script ActiveX controls not marked as safe for scripting
- * Automatic prompting for file downloads (این گزینه برای اینترنت اکسپلورر نسخه ۹ است.)
- * Allow script-initiated windows without size or position constraints



۵. مجدداً از سربرگ Tools، گزینه Compatibility View Setting را انتخاب نمایید. سپس در پنجره Compatibility View Setting، آدرس **alzahra.ac.ir** را در قسمت Add this website تایپ نموده و با کلیک بر روی دکمه Add، این آدرس را به قسمت پایین اضافه و سپس بر روی دکمه close کلیک کنید.

۶. بار دیگر از سربرگ Tools و از مسیر زیر، pop-up Blocker را غیرفعال کنید .
Tools → Pop-up Blocker → Turn off Pop-up Blocker

۷. با وارد نمودن آدرس سامانه اتوماسیون اداری <http://automation.alzahra.ac.ir>، وارد صفحه login سامانه اتوماسیون اداری شوید و بر روی لینک "بخش آموزش اتوماسیون" کلیک کنید.
سپس بر روی لینک "دانلود فایل موردنیاز برای سیستم عاملهای Win Seven" دبل کلیک کنید و فایل مذکور را بر روی کامپیوتر شخصی خود ذخیره و سپس اجرا نمایید.

۷. به صفحه login سامانه اتوماسیون اداری برگردید و وارد سامانه شوید. سپس از مسیر (منوی عمومی / دریافت فایل / دریافت ابزار کاربری)، ابزار کاربری را نصب نمایید.
حال تنظیمات سیستم، برای کار با سامانه اتوماسیون اداری کامل است.

مرکز فناوری اطلاعات و ارتباطات